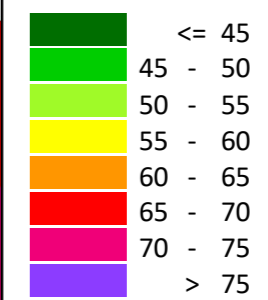




Projekt:
Backaplan

Diarienummer:
15/0589

Ekvivalent ljudnivå
dB(A)



Beräkning av vägtrafikbuller till planerat bostadsområde vid Leråkersmotet

Trafikprognos för år 2035

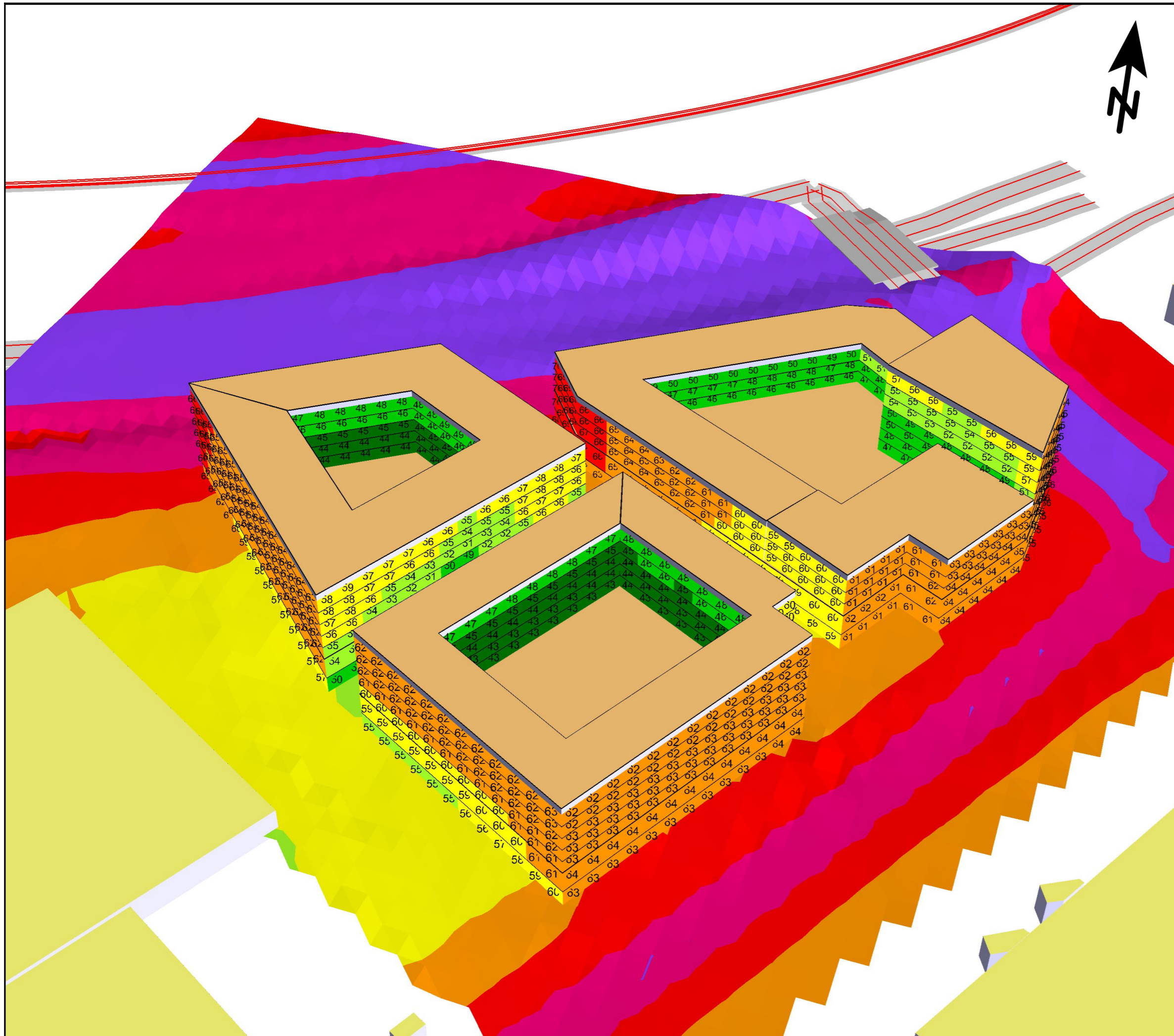
Frifältsvärden vid fasad

Beräkningshöjd för bullerspridningskartan är 1,5 m över mark

Handläggare: Peter Connell

Datum: 2016-12-01

SoundPLAN 7.4, Update 2016-09-02

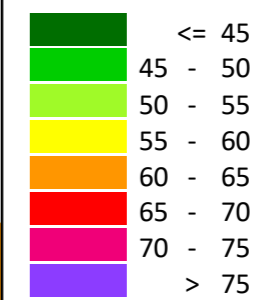




Projekt:
Backaplan

Diarienummer:
15/0589

Ekvivalent ljudnivå
dB(A)



Beräkning av vägtrafikbuller till planerat bostadsområde vid Leråkersmotet

Trafikprognos för år 2035

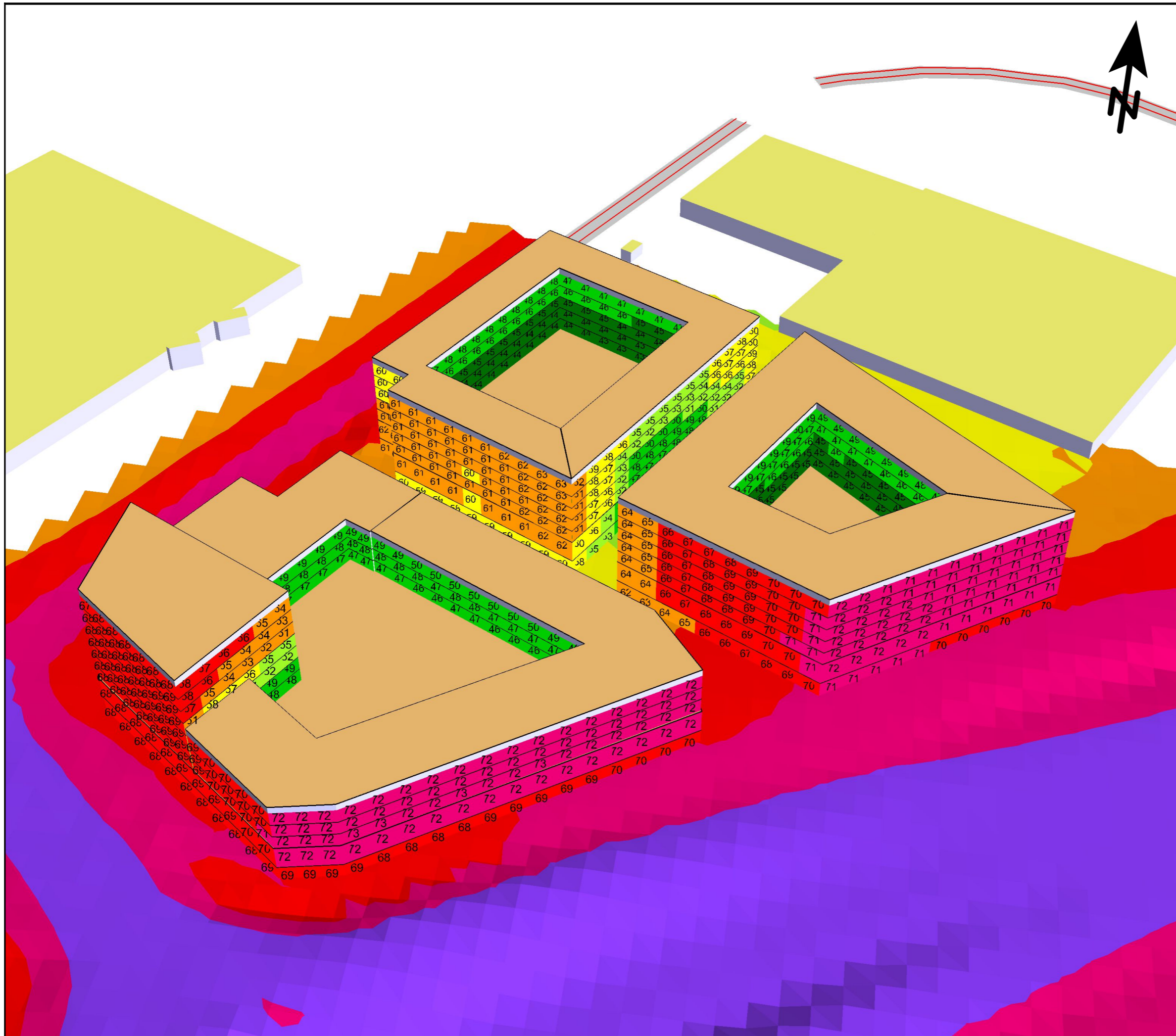
Frifältsvärden vid fasad

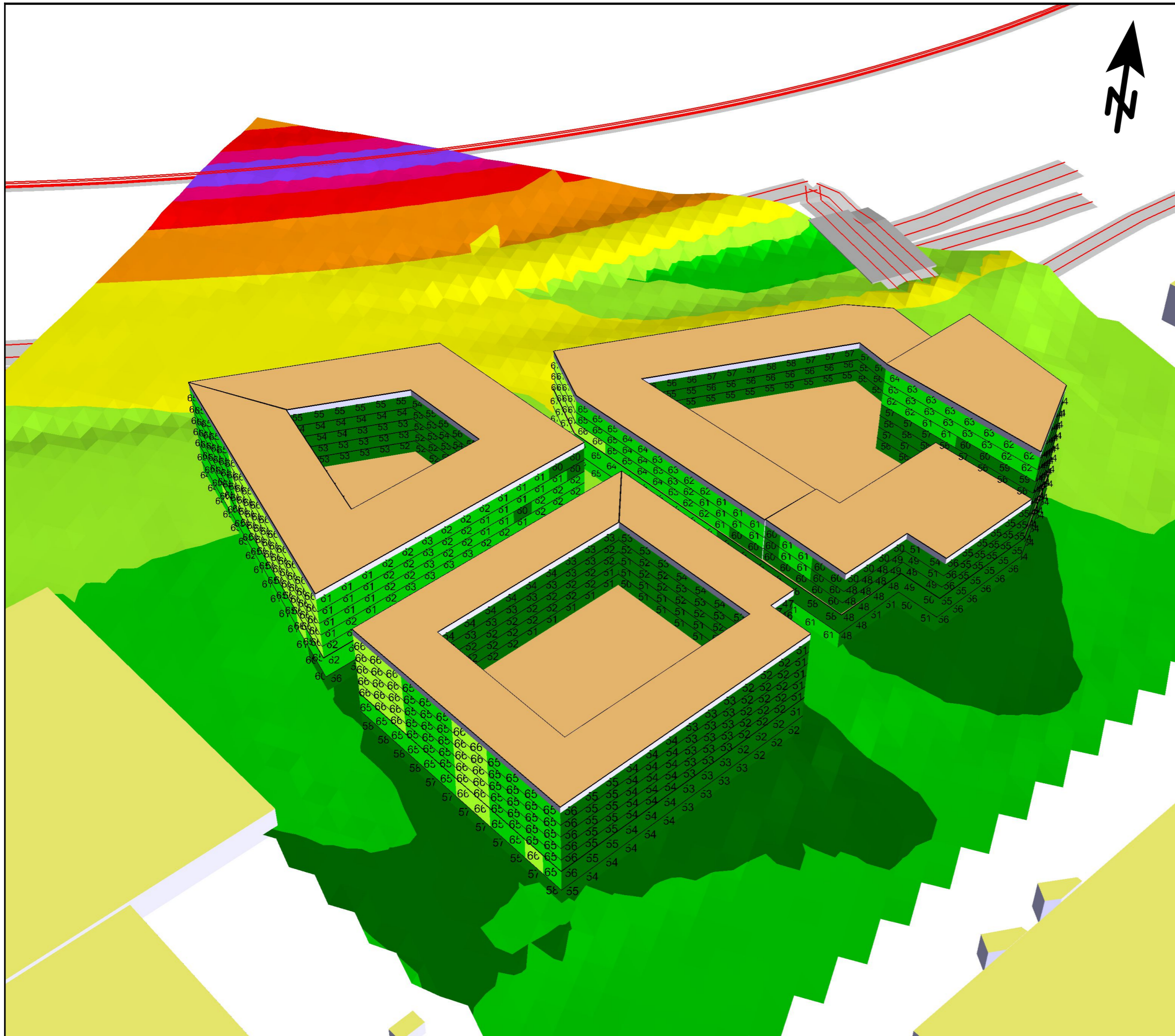
Beräkningshöjd för bullerspridningskartan är 1,5 m över mark

Handläggare: Peter Connell

Datum: 2016-12-01

SoundPLAN 7.4, Update 2016-09-02





Göteborgs Stad
Stadsbyggnadskontoret

Projekt:
Backaplan

Diarienummer:
15/0589

Maximal ljudnivå, tåg
dB(A)

	<= 60
	60 - 65
	65 - 70
	70 - 75
	75 - 80
	80 - 85
	85 - 90
	> 90

Beräkning av vägtrafikbuller till planerat bostadsområde vid Leråkersmotet

Trafikprognos för år 2035

Frifältsvärden vid fasad

Beräkningshöjd för bullerspridningskartan är 1,5 m över mark

Handläggare: Peter Connell

Datum: 2016-12-01

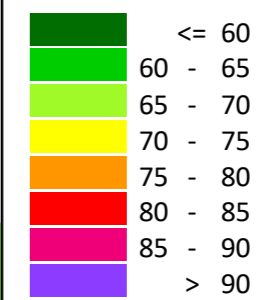
SoundPLAN 7.4, Update 2016-09-02



Projekt:
Backaplan

Diarienummer:
15/0589

Maximal ljudnivå, tåg
dB(A)



Beräkning av vägtrafikbuller till planerat bostadsområde vid Leråkersmotet

Trafikprognos för år 2035

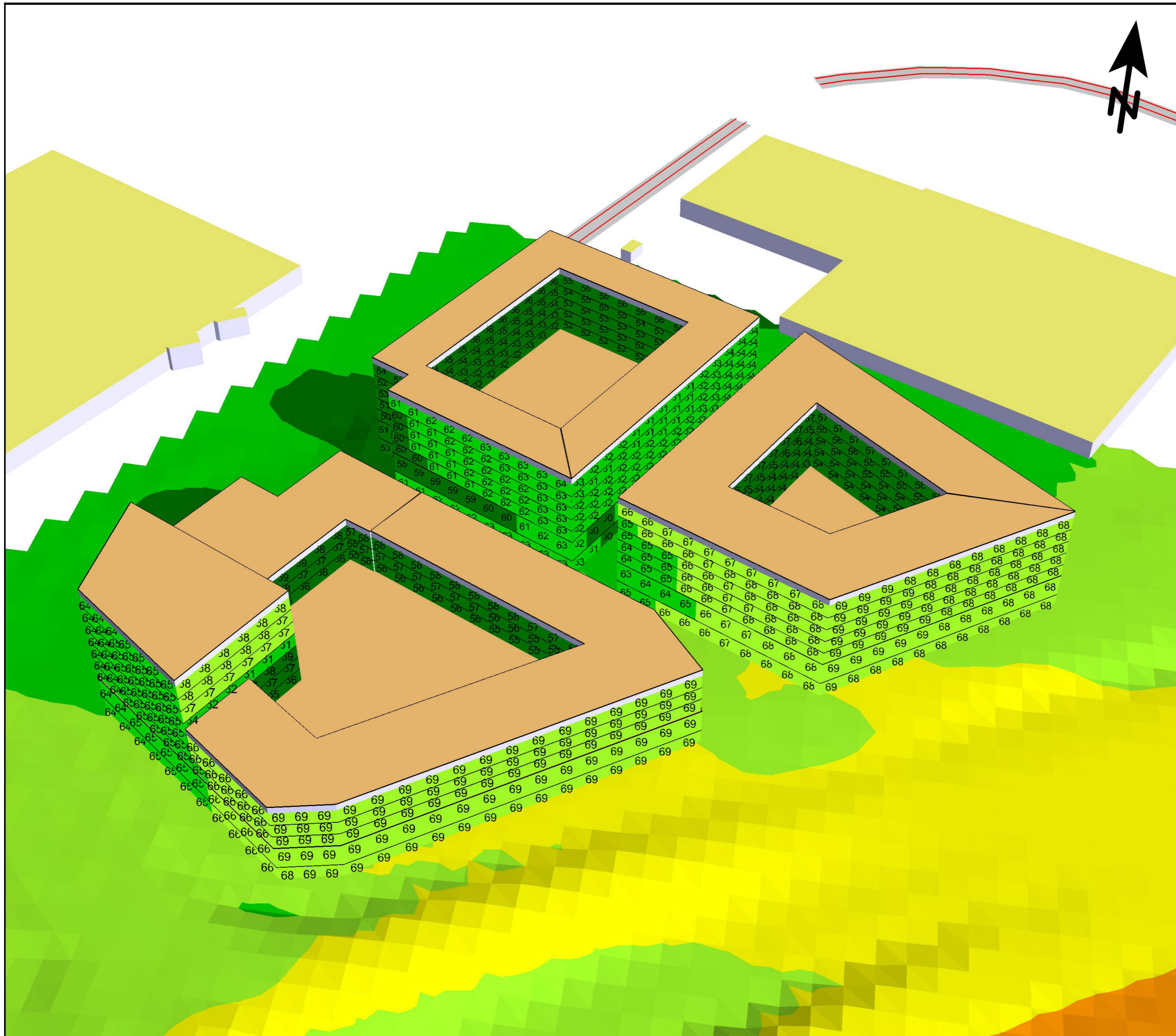
Frifältsvärden vid fasad

Beräkningshöjd för bullerspridningskartan är 1,5 m över mark

Handläggare: Peter Connell

Datum: 2016-12-01

SoundPLAN 7.4, Update 2016-09-02

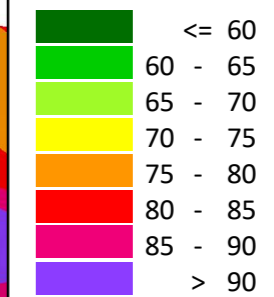




Projekt:
Backaplan

Diarienummer:
15/0589

Maximal ljudnivå, väg
dB(A)



Beräkning av vägtrafikbuller till planerat bostadsområde vid Leråkersmotet

Trafikprognos för år 2035

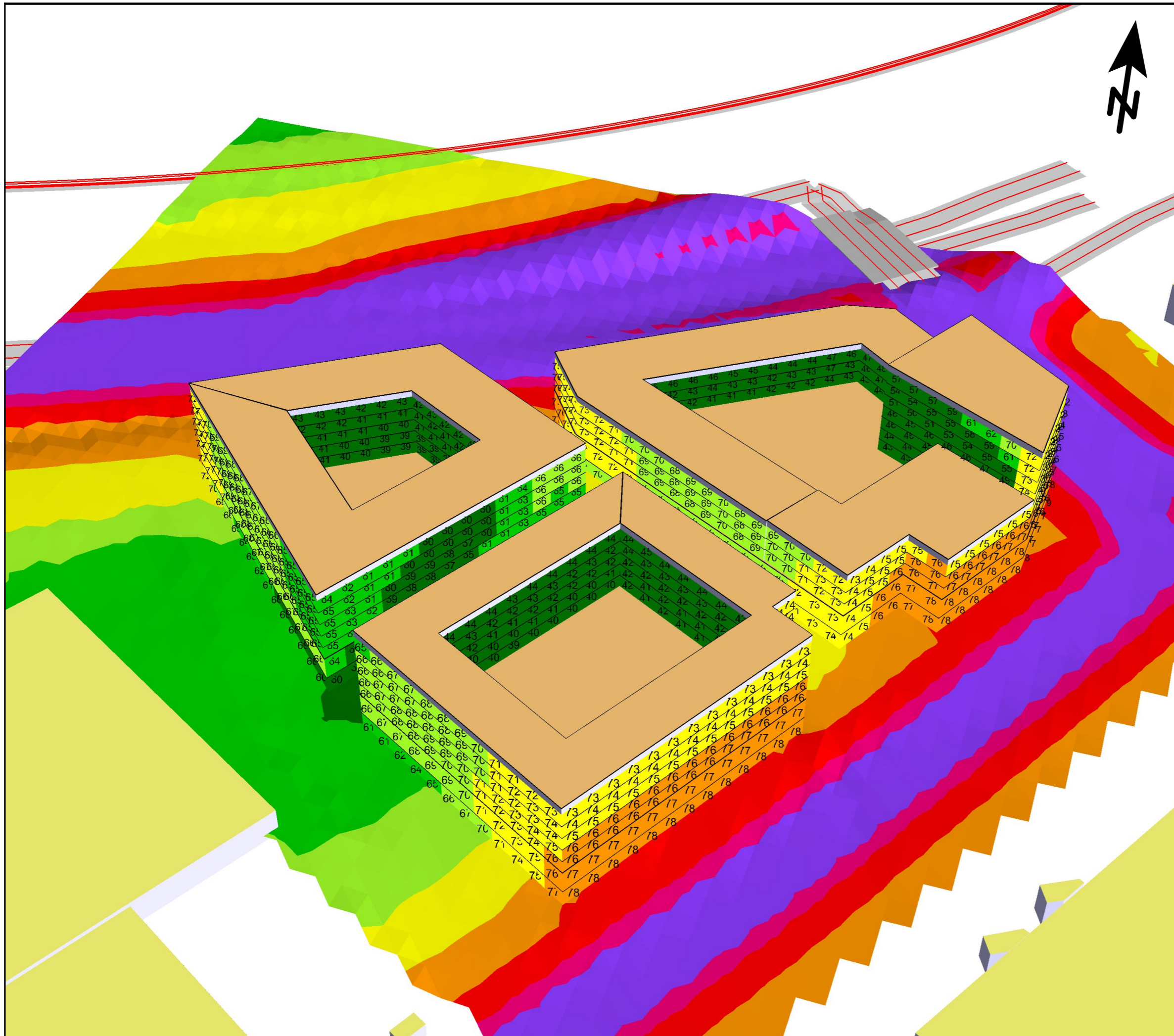
Frifältsvärden vid fasad

Beräkningshöjd för bullerspridningskartan är 1,5 m över mark

Handläggare: Peter Connell

Datum: 2016-12-01

SoundPLAN 7.4, Update 2016-09-02

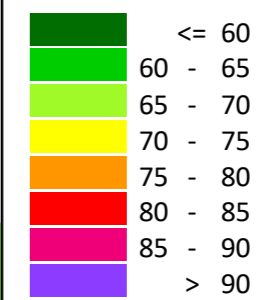




Projekt:
Backaplan

Diarienummer:
15/0589

Maximal ljudnivå, väg
dB(A)



Beräkning av vägtrafikbuller till planerat bostadsområde vid Leråkersmotet

Trafikprognos för år 2035

Frifältsvärden vid fasad

Beräkningshöjd för bullerspridningskartan är 1,5 m över mark

Handläggare: Peter Connell

Datum: 2016-12-01

SoundPLAN 7.4, Update 2016-09-02

